



어린이의 꿈과 바른 인성을 알차게 가꾸는  
**한여울교육통신**

www.hanyeoul.es.kr

☎ 교무실

(031)-365-8003

## 교통 안전 안내

### 자녀의 안전에 관심을 기울여 주세요.

자녀들의 올바른 성장을 위해 애쓰시는 학부모님 늘 평안하시기를 기원합니다.

스쿨존(어린이 보호구역)에서 교통사고에 대한 분별력이 떨어지고 있는 초등학생들의 안전을 위해 학교에서도 많은 노력을 기울이고 있으나, 스쿨존 내에서 교통법규가 잘 지켜지지 않아 우리 어린이들의 등·하교 교통지도에 어려움이 많습니다. 자녀의 안전을 생각하시는 마음은 부모님이나 학교나 마찬가지라 생각합니다. 불편하시겠지만, 사랑스럽고 존귀한 어린이들의 안전을 위하여 다음 사항을 꼭 지켜 주시기 바랍니다.

첫째, 어린이를 차에 태웠을 때에는 **안전띠를 꼭 착용**하도록 하고 차량통행이 없는 안전한 곳에 직접 내려주시기 바랍니다.

둘째, **※ 학생 등·하교를 위한 자동차는 교내로 진입할 수 없으며, 교문에서 100m 이상 떨어진 곳에서 이루어지도록 합니다.**

셋째, 학교 주변(스쿨존)은 서행운전(30km 이하) 합니다.

넷째, **자전거를 타고 등·하교하지** 않도록 부탁드립니다.

자녀들의 안전을 위하여 학교에서도 노력하겠습니다. 많은 협조 부탁드립니다.

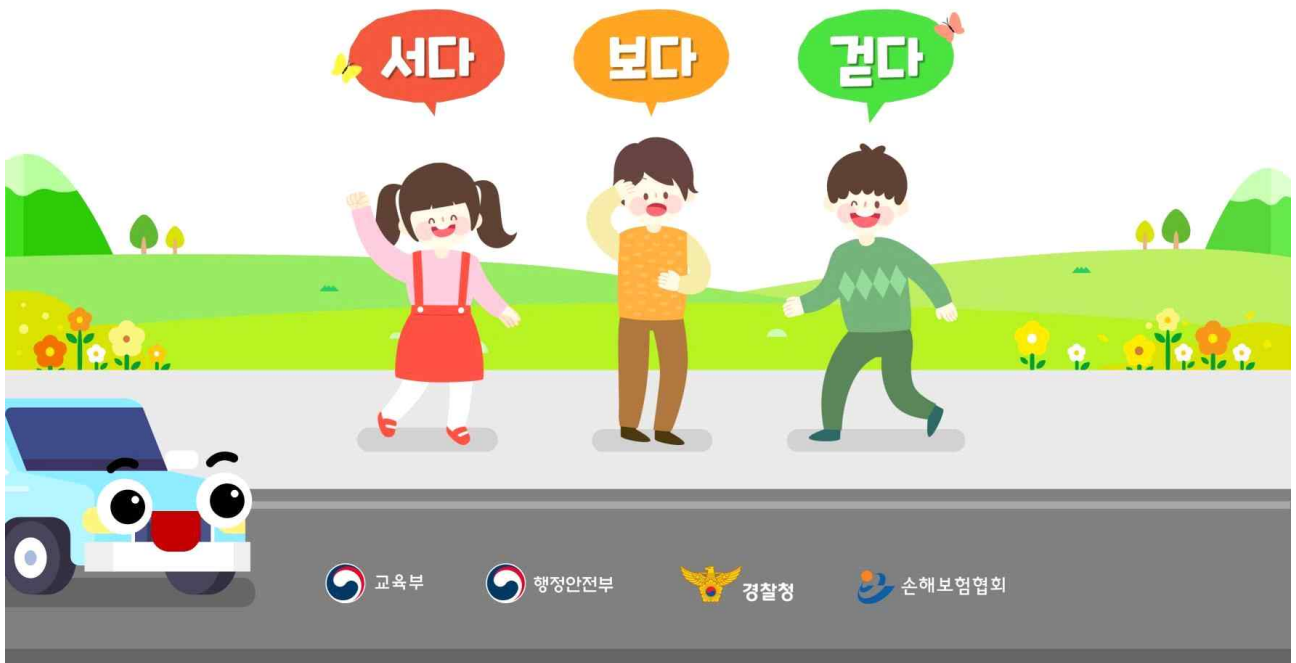
#### ◆ 한여울어린이들의 안전한 등하교를 위한 수칙 ◆

1. 도로 건널 때, 차도 나갈 때 '일단 멈추는 습관' 기르기
2. 무단횡단의 위험성을 알려주기: 어른들이 무단횡단 모습을 보이지 말고, 잘못된 것임을 인식시켜주기
3. 손을 들고 건너 키가 작은 어린이를 운전자가 더 잘 보이도록 하기
4. 차 주위에서 놀지 말고, 멈춰있는 차는 언제든지 움직일 수 있음을 알려주기
5. 비오는 날은 **밝은색의 우산, 우의**, 장화를 착용하기  
(가방안전덮개 착용이 안전에 많은 도움이 됩니다.)
6. **횡단보도 뛰지 않고 주위를 살핀 후 건너기**
7. 등·하교시 반드시 횡단보도 및 인도를 이용하고 정해진 등교시간 지키기
8. **길을 걸을 때 스마트폰을 보거나 이어폰을 사용하지 않기**

2021.8.31.

한여울초등학교장

# 어린이 교통사고 예방 습관

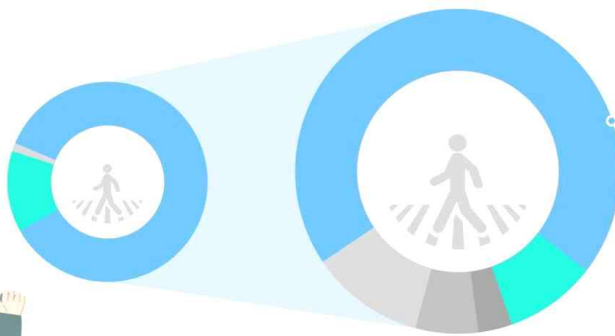


# 스쿨존 내 어린이, 10명 중 7명이 도로 횡단 중 사고를 당해요.

## 스쿨존 내 어린이 교통사고 유형

차대 사람  
**85.3%**

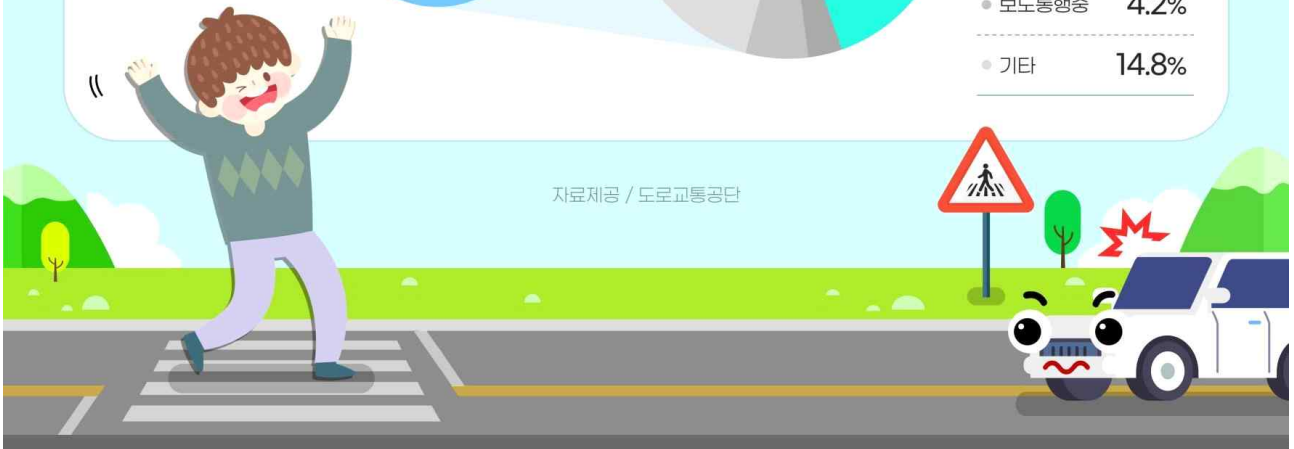
14.6% 차대차  
0.1% 차량 단독



횡단중  
**72.6%**

차도통행중 6.0%  
길가장자리 구역통행중 14.8%  
보도통행중 4.2%  
기타 14.8%

자료제공 / 도로교통공단



# 부상자가 전체의 약 40%가 저학년(1·2학년)에서 발생해요.

1학년, 2학년 부상자 **37.1%**



# 걸을 때 이런 행동을 하면 위험해요.

01

도로를 걸어 다니면 안돼요.

02

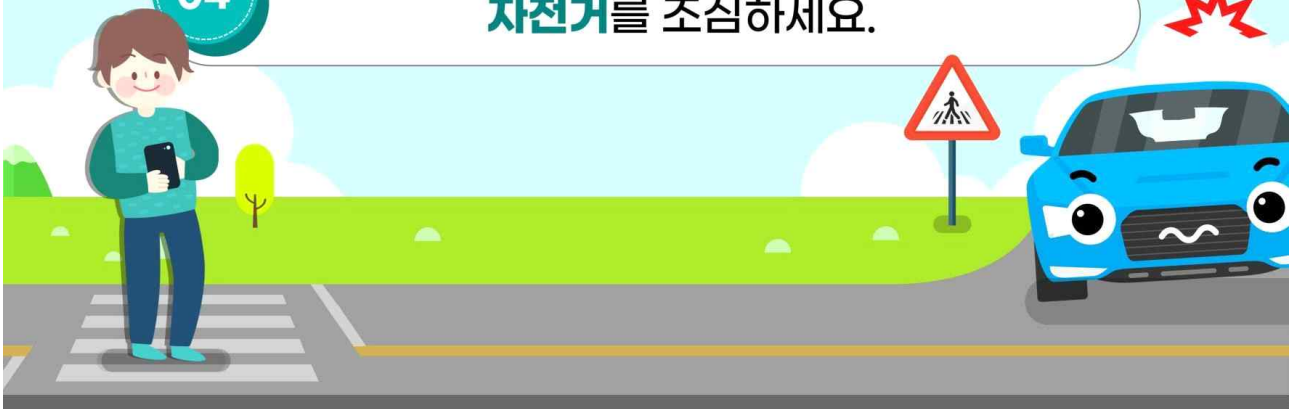
무단횡단 하면 안돼요.

03

휴대폰을 사용하면 안돼요.

04

자전거를 조심하세요.



# "서다, 보다, 걸다"

## 안전을 위해 꼭 실천해주세요!



한 발자국 뒤에 서서 좌우를 살펴요.



자동차가 오는 방향을 보며 걸어요.



뛰지 말고 천천히 걸어요.  
천천히 걸어야 서로를 확인할 수 있어요.



뛰어가면 빠르게 달리는 자동차를 못봐요!  
운전하는 아저씨도 나를 볼 수 없어요.





# 보행신호 초록불이 깜빡일 때에는 건너지 마세요!

## 첫째

**깜빡거리는 초록불**에 뛰다가 일어난 사고

횡단보도를 건널 때에는  
오른쪽에서 건너는 것이 안전해요.

초록불이 들어오자마자 뛰거나  
**초록불이 깜빡일 때** 뛰어건너는  
행위는 사고로 이어질 수 있어요.

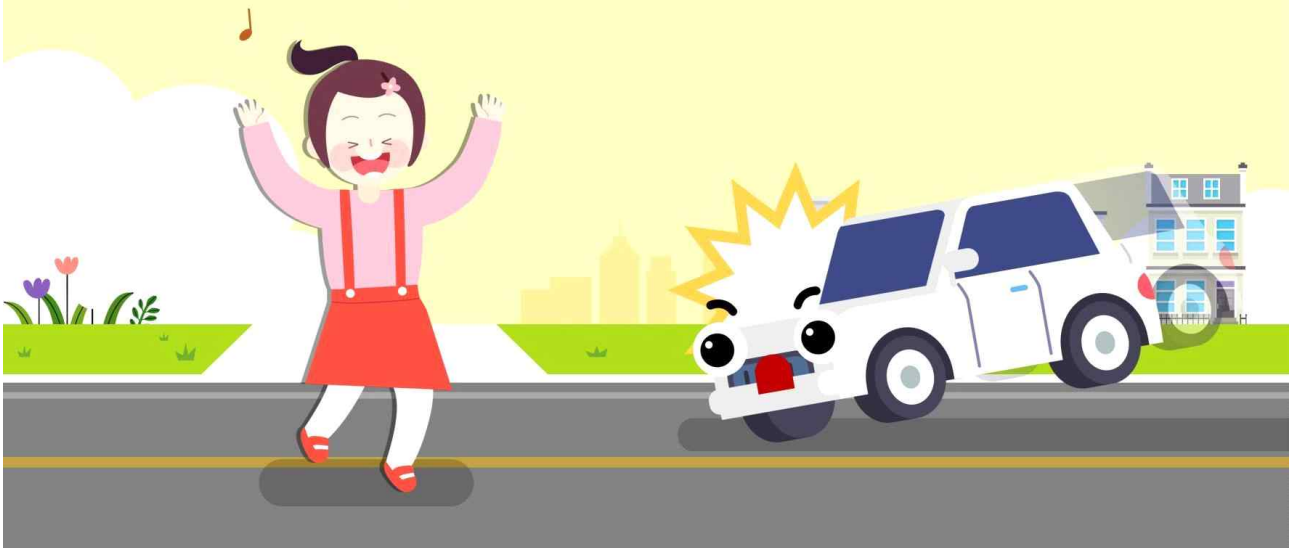


**차도로 건너지 말고 횡단보도,  
육교, 지하도를 이용해요!**

**둘째**

**무단횡단 사고**

길을 건널 때에는 반드시 횡단  
보도, 육교, 지하도를 이용해요.



**주·정차된 차 샅길을 건널 땐  
좌우를 충분히 살핀 후 건너요!**

**셋째**

**주정차된 자동차 사이 횡단중 사고**

주차된 차와 차 사이길을 건널 때에는  
좌우를 잘 살피고 난 뒤 천천히 건너요.

주정차된 차로 인해 시야에 없던 사람이  
갑자기 튀어나올 경우 교통사고 위험은  
급격하게 높아지게 돼요.



# 차 근처나 차 밑에서 노는 것은 위험해요!

넷째

**차 주변에서** 놀다가 발생하는 사고

운전자의 시야에서 벗어난 사각지대에서  
놀다가 큰 사고로 이어질 수 있어요.

특히, 차 근처나 밑에서 노는 것은 매우  
위험한 일이에요.

